



**ARCALAUDIS**  
Member of ArcaLaudis  
International Valuers and  
Loss Assessors

ArcaLaudis is het  
internationale netwerk  
van de Troostwijk Groep



# TROOSTWIJK TAXATIES

## AUSTRALIË

RODNEY HYMAN  
ASSET SERVICES  
SYDNEY  
BRISBANE  
MELBOURNE

## BELGIË

TROOSTWIJK-ROUX  
EXPERTISES CVBA  
ANTWERPEN  
BRUSSEL

## BRAZILIË

ENGEVAL ENGENHARIA DE  
AVALIAÇÕES S/C LTDA  
SAO PAULO  
RIO DE JANEIRO

## DUITSLAND

ROUX DEUTSCHLAND GMBH  
FRANKFURT

## ENGELAND

HICKMAN-SHEARER  
THAME

## FRANKRIJK

CABINET ROUX  
PARIJS  
BORDEAUX  
CLERMONT-FERRAND

LILLE

LYON

MARSEILLE

MULHOUSE

NANCY

NANTES

STRAATSBURG

TOULOUSE

TOURS

ST. MARTIN (FRANSE ANTILLEN)

## INDIA

BUDHBHATTI & ASSOCIATES  
BOMBAY  
KARAMSAD

## INDONESIË

PT UJATEK BARU  
JAKARTA  
BALIKPAPAN  
BANDUNG  
MEDAN  
SEMARANG  
SURABAYA

## ITALIË

ROUX ITALIA S.R.L.  
MILAN

## MEXICO

ARIAS Y ASOCIADOS, S.C.  
MEXICO

## NEDERLAND

APRESA B.V.  
BBCI FRIJWIJK B.V.

PRESAS

TROOSTWIJK EXPERTISES B.V.

## TROOSTWIJK GROEP B.V.

TROOSTWIJK MAKELAARS O.G. B.V.  
TROOSTWIJK REBEL  
RISK CONSULTANTS B.V.  
TROOSTWIJK TAXATIES B.V.  
AMSTERDAM  
DEN HAAG  
GRONINGEN  
ROTTERDAM  
UTRECHT

## NIEUW ZEELAND

JOHN FOORD (NEW ZEALAND) LTD  
WELLINGTON

## PORTUGAL

LUSO-ROUX S.A.  
LISSABON  
PORTO  
WARSCHAU (POLEN)

## SINGAPORE

JOHN FOORD (ASIA) PTE LTD  
SINGAPORE

## SPANJE

INTERVALOR CONSULTING  
GROUP, S.A.  
BARCELONA  
BILBAO  
MADRID

INTERVALOR-ANDORRA, S.L.  
ORDINO (PRINCIPAT D'ANDORRA)

## THAILAND

JOHN FOORD (THAILAND) LTD  
BANGKOK

## VERENIGDE STATEN

ASSET VALUATION SOURCE, LLC  
ROCKWALL

TB VALUATIONS, LLC

LONG ISLAND CITY, NY

## ZWEDEN

INDUSTRIVÄRDERINGAR AB  
KARLSTAD

### HOOFDKANTOOR (NEDERLAND)

Anderlechtlaan 181, Postbus 9924, 1006 AP Amsterdam. Fax (020) 666 66 60

Internet [www.troostwijk.com](http://www.troostwijk.com) E-mail [taxaties@troostwijk.com](mailto:taxaties@troostwijk.com)

TELEFOON (020) 666 66 66

### AMSTERDAM

T (020) 666 66 66

F (020) 666 66 60

### GRONINGEN

T (050) 527 03 45

F (050) 526 44 56

### ROTTERDAM

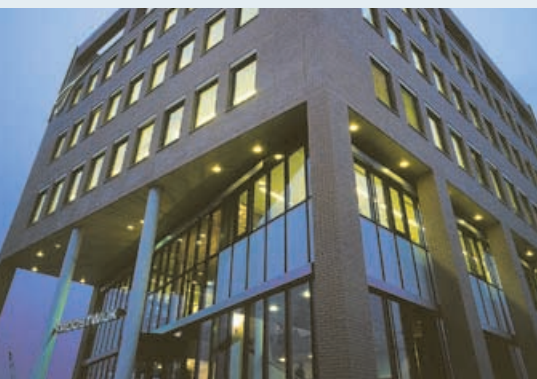
T (010) 281 87 87

F (010) 281 87 63

## TROOSTWIJK GROEP

TROOSTWIJK TAXATIES MAAKT DEEL UIT VAN TROOSTWIJK GROEP, EEN ORGANISATIE MET EEN INTERNATIONAAL NETWERK VAN KANTOREN OVER DE GEHELE WERELD. ONS INTERNATIONALE NETWERK OPEREERT ONDER DE NAAM ARCALAUDIS.

Binnen de Troostwijk Groep beschikken wij over een unieke combinatie van kennis, ervaring, kwaliteiten en specialismen op het terrein van taxaties voor verzekeringsdoeleinden, bedrijfseconomische waarderingen, schade-expertises, makelaardij in onroerend goed, vooropnamen en risico-inspecties. Als werkmaatschappijen binnen de Groep werken wij zelfstandig, waarbij we van elkaars kennis gebruik kunnen maken wanneer dat voor een project of cliënt gewenst is.



## TROOSTWIJK TAXATIES

HET TAXEREN VOOR VERZEKERINGS-DOELEINDEN BEHOORT TOT ONZE KERNACTIVITEITEN. DE WAARDE VAN HET TE VERZEKEREN OBJECT WORDT DOOR ONZE DESKUNDIGEN BEPAALD EN VASTGELEGD IN EEN RAPPORT. ONS RAPPORT WORDT DOOR UW VERZEKERAAR ALS OBJECTIEVE TAXATIE GEACCEPTEERD EN MAAKT DEEL UIT VAN UW VERZEKERINGSOVEREENKOMST, DIE ZOWEL VOOR U ALS VOOR DE VERZEKERINGS-MAATSCHAPPIJ BINDEND IS.

In Nederland ontleent deze deskundigen-taxatie zijn rechtskracht aan artikel 7:960 BW.

Daarnaast hebben wij ook deskundige taxateurs in dienst die voor bedrijfseconomische doeleinden taxeren. Vaak vinden deze taxaties plaats in combinatie met een verzekeringstaxatie, omdat dit een besparing op het honorarium oplevert.

## HET BELANG VAN EEN DESKUNDIGENTAXATIE

### GEBOUWEN

De waardegrondslag voor het verzekeren van een gebouw is de herbouwwaarde. In de praktijk wordt veelal een andere waarde opgegeven: de prijs waarvoor het gebouw gekocht is, de bouwkosten of zelfs de boekwaarde. Het gebruik van een dergelijke waarde leidt veelal tot onder- of oververzekering. Met behulp van een objectieve waardebepaling door een van onze taxateurs kunt u dit risico uitsluiten.

Verzekeraars hanteren in het algemeen een jaarlijkse standaardindexering op de verzekerde waarde. Dit leidt tot een cumulatieve stijging van de verzekerde waarde, die na een aantal jaren flink kan afwijken van de werkelijke kosten van herbouw. Periodieke hertaxatie garandeert te allen tijde een juiste verzekerde waarde!

Een investering voor een verbouwing of uitbreiding leidt niet altijd tot een equivalente waardestijging van het gebouw. Zo behoren de kosten van sloopwerkzaamheden, de koopsom van de grond en de bouwrente niet opgenomen te worden in de verzekerde waarde. Door het gebouw te laten taxeren vermijdt u het risico van oververzekering.

### INVENTARIS

Als er geen taxatierapport is opgemaakt, zult u na een schade in de regel de vervangingswaarde uitbetaald krijgen, indien deze minder bedraagt dan een in de polis genoemd percentage van de nieuwwaarde. Nieuwwaarde is het bedrag dat benodigd is voor het verkrijgen van nieuwe zaken van dezelfde soort en kwaliteit. Vervangingswaarde daarentegen is het bedrag dat benodigd is voor het verkrijgen van naar soort, kwaliteit, staat en ouderdom gelijkwaardige zaken. Naarmate uw inventaris ouder wordt, neemt dus ook de hoogte van de uitkering na een schade steeds verder af. De schadeuitkering zal in die gevallen niet voldoende zijn om te herinvesteren. Als de aanwezige inventaris door een van onze deskundigen in een taxatierapport is vastgelegd, kan er na een calamiteit geen discussie ontstaan. Het rapport van Troostwijk wordt algemeen aanvaard als objectieve basis voor de uitkering.

Een efficiënte dienstverlening voor effectieve zekerheid die waardebepalend is in gevallen dat voor u de waarde écht bepalend is. Wilt u meer weten? Stuur u een e-mail naar [taxaties@troostwijk.com](mailto:taxaties@troostwijk.com) en wij nemen zo spoedig mogelijk contact met u op.